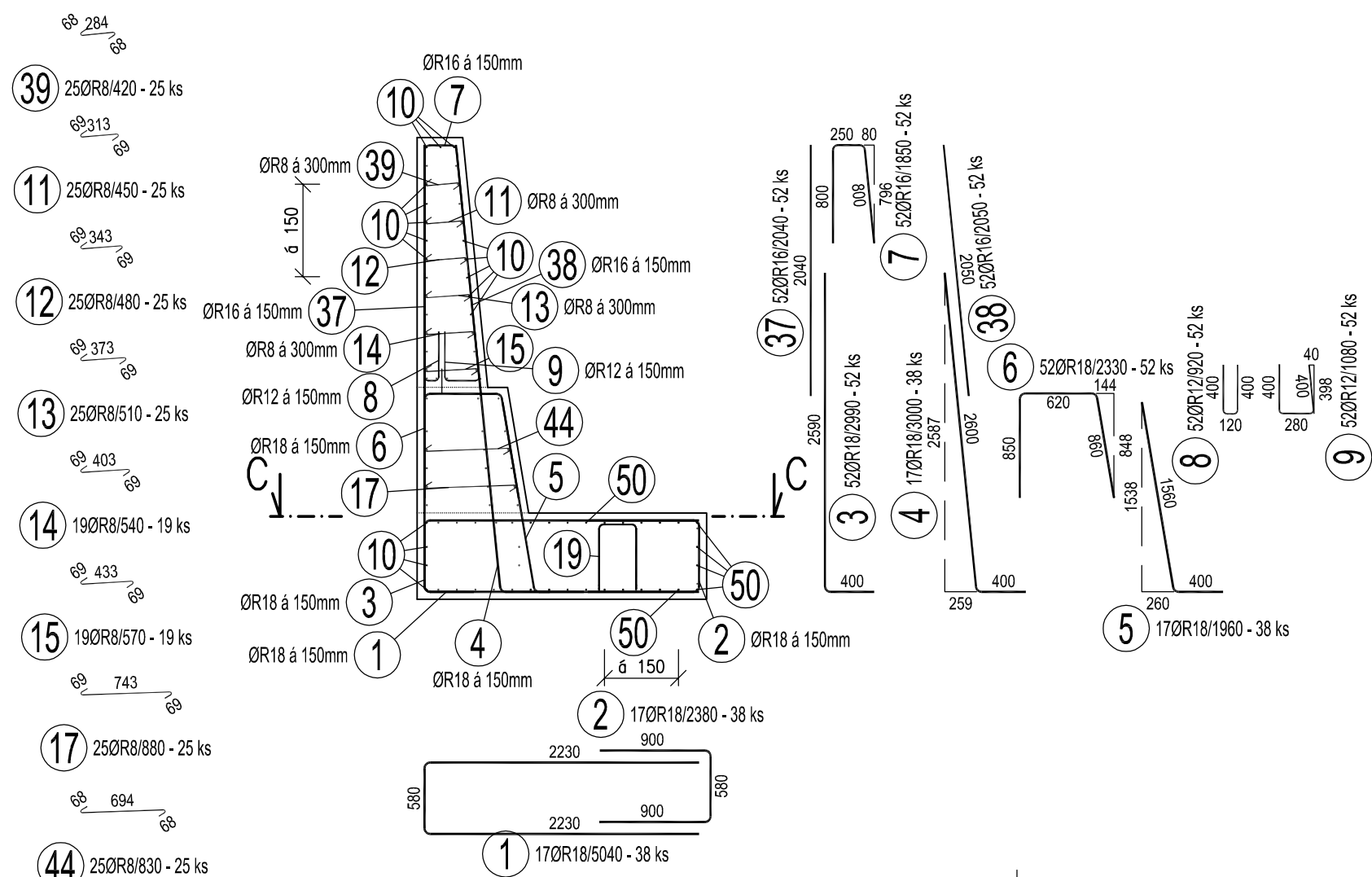
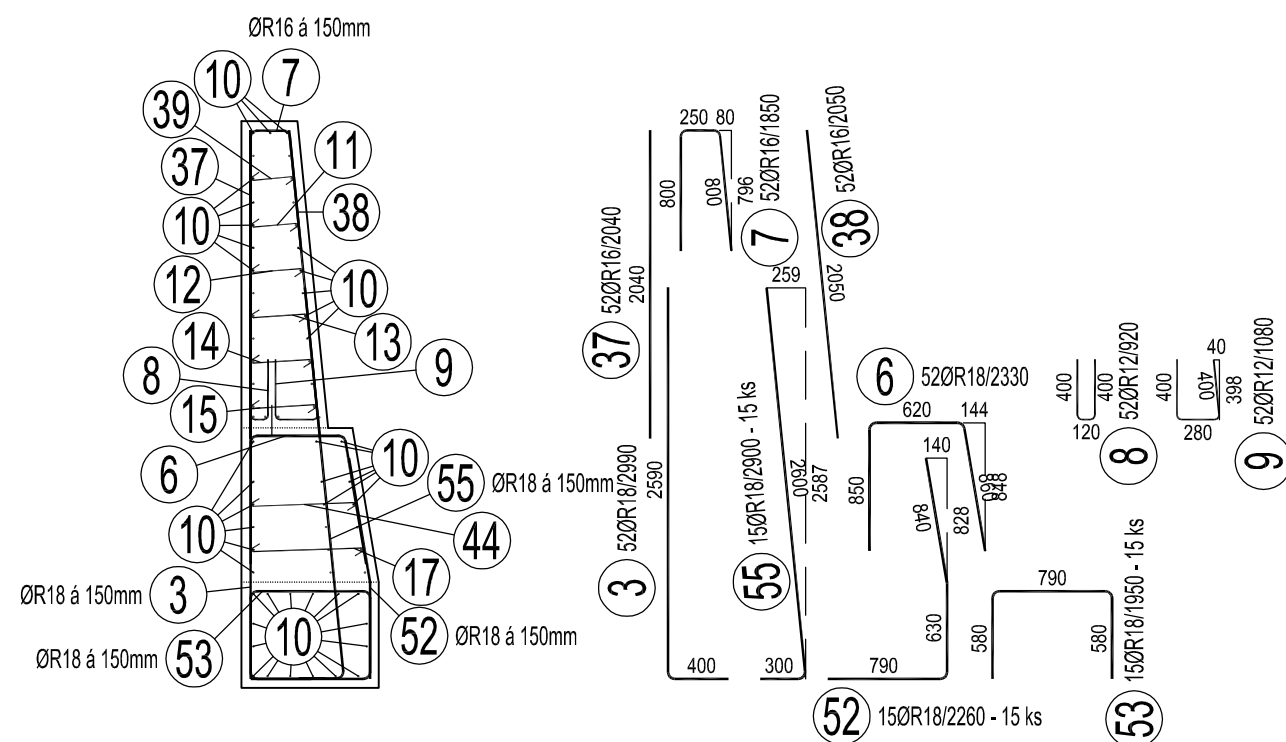
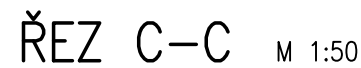
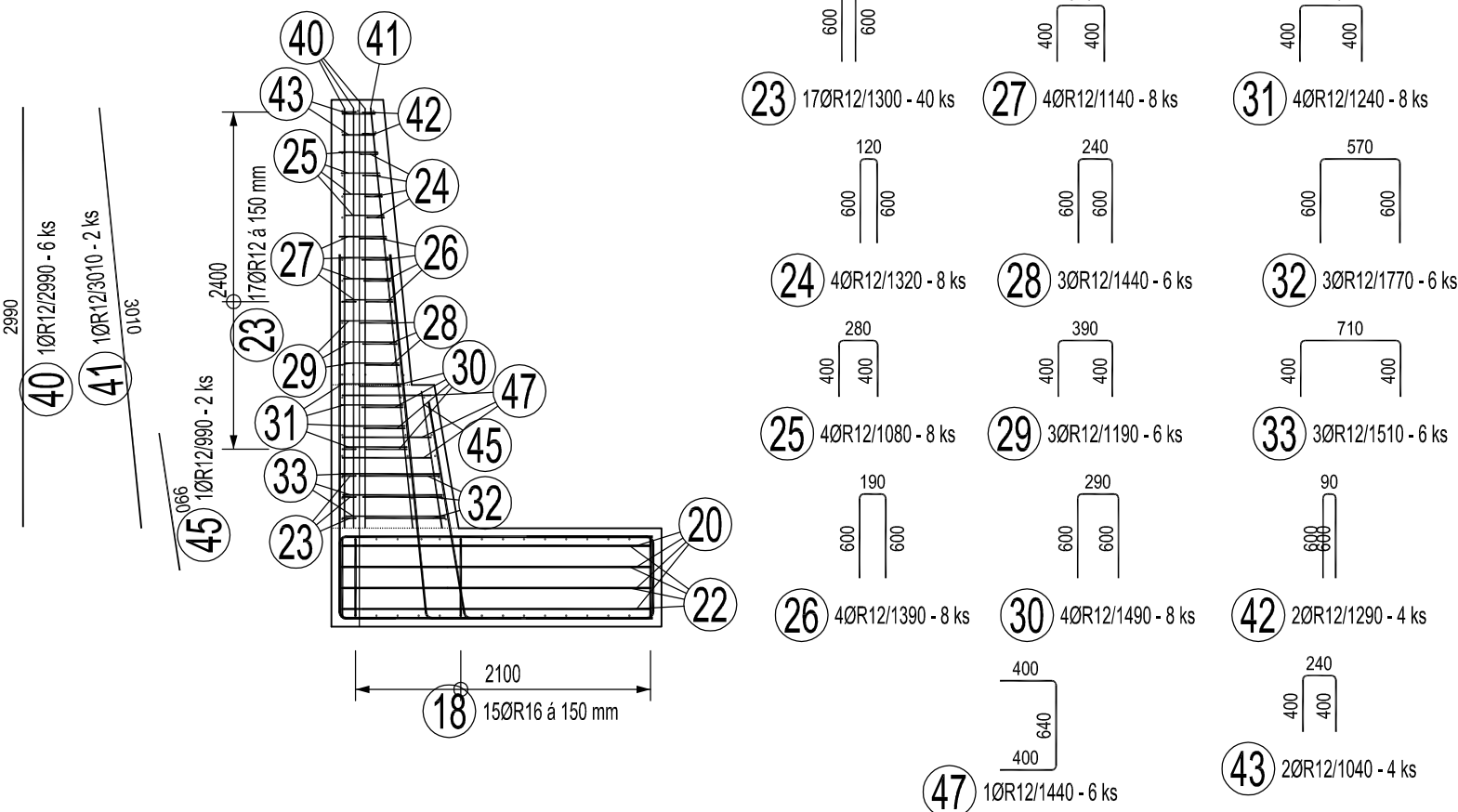


ŘEZ B-B M 1:50



Č. pol.	D [mm]	Délka [m]	Počet ks.	Délka 10 505				
				R8	R12	R14	R16	R18
1	R18	5.040	38					191.520
2	R18	2.380	38					90.440
3	R18	2.990	52					155.480
4	R18	3.000	38					114.000
5	R18	1.960	38					74.480
6	R18	2.330	52					121.160
7	R16	1.850	52				96.200	
8	R12	0.920	52		47.840			
9	R12	1.080	52		56.160			
10	R16	7.900	65				513.500	
11	R8	0.450	25	11.250				
12	R8	0.480	25	12.000				
13	R8	0.510	25	12.750				
14	R8	0.540	19	10.260				
15	R8	0.570	19	10.830				
17	R8	0.880	25	22.000				
18	R16	2.140	52				111.280	
19	R14	1.960	12			23.520		
20	R12	3.250	8		26.000			
21	R12	1.300	8		10.400			
22	R16	3.800	8				30.400	
23	R12	1.300	40		52.000			
24	R12	1.320	8		10.560			
25	R12	1.080	8		8.640			
26	R12	1.390	8		11.120			
27	R12	1.140	8		9.120			
28	R12	1.440	6		8.640			
29	R12	1.190	6		7.140			
30	R12	1.490	8		11.920			
31	R12	1.240	8		9.920			
32	R12	1.770	6		10.620			
33	R12	1.510	6		9.060			
37	R16	2.040	52				106.080	
38	R16	2.050	52				106.600	
39	R8	0.420	25	10.500				
40	R12	2.990	6		17.940			
41	R12	3.010	2		6.020			
42	R12	1.290	4		5.160			
43	R12	1.040	4		4.160			
44	R8	0.830	25	20.750				
45	R12	0.990	2		1.980			
46	R16	8.000	10				80.000	
47	R12	1.440	6		8.640			
50	R16	2.460	22				54.120	
51	R16	3.080	22				67.760	
52	R18	2.260	15					33.900
53	R18	1.950	15					29.250
54	R16	2.970	8				23.760	
55	R18	2.900	15					43.500
Celková délka				110.340	333.040	23.520	1189.700	853.730
Specifická hmotnost				0.395	0.888	1.208	1.578	1.998
Hmotnost [kg]				43.584	295.740	28.412	1877.347	1705.753
Hmotnost celkem						3950.835		

POZNÁMKY:

- 1) PRACOVNÍ SPÁRY SE UTĚSNÍ DLE SCHVÁLENÉHO DETAILU.
- 2) PRACOVNÍ SPÁRA SE PŘED BETONÁŽÍ MUSÍ ŘÁDNĚ OČISTIT A NAVLHČIT.

BETON: C30/37 – BLIŽŠÍ SPECIFIKACE VIZ TZ.  
OCEL: 10505(B500B)

KRYTÍ 50MM

SOUŘADNÝ SYSTÉM JTSK  
VÝŠKOVÝ SYSTÉM B.p.v.

GOLIK  $\equiv$  VH

Golík VH, s. r. o., Ing. Pavel Golík, Babice nad Svitavou 162 66401, tel: 734 136 339, e-mail: golik@golikvh.cz		
Objednatel: Povodí Odry, s. p.	Stupeň dokumentace: DPS	Datum / č. zakázky: 12/2020 / s20_02
Vedoucí projektant: Ing. Pavel Golík	Odpovědný projektant: Ing. Tomáš Focke	Vypracoval: Ing. Tomáš Focke
Akce:  Bílovka v Bílovci km 11,260–11,500 SO 01 Nábřežní zeď		Souprava č.:  
Příloha:  D.01_3.7.4 Výkres výztuže blok A2		Meřítko:  1:50